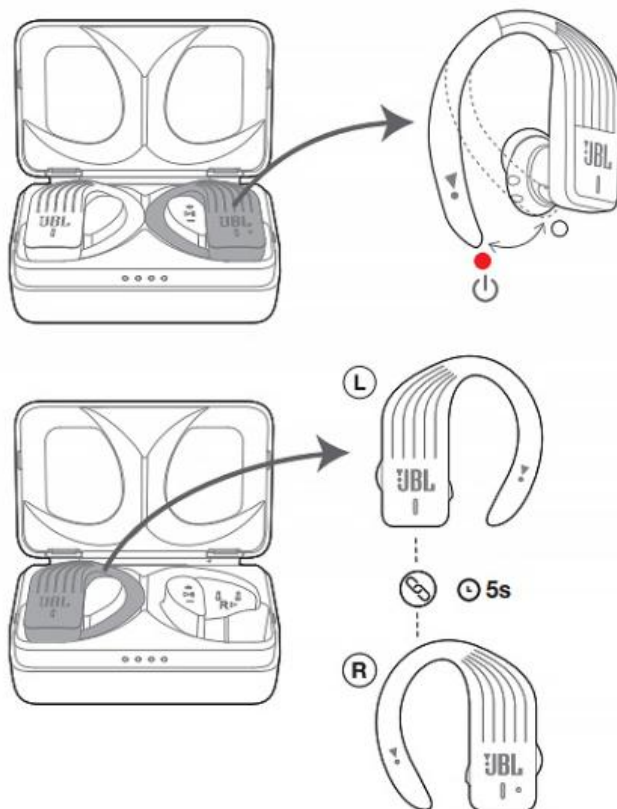


# Endurance Peak 操作方式

## 1 自动开启/关闭

1.从充电保护盒中取出主耳机(R), 并启用 POWERHOOK™, 它将开启并进入设备配对模式。

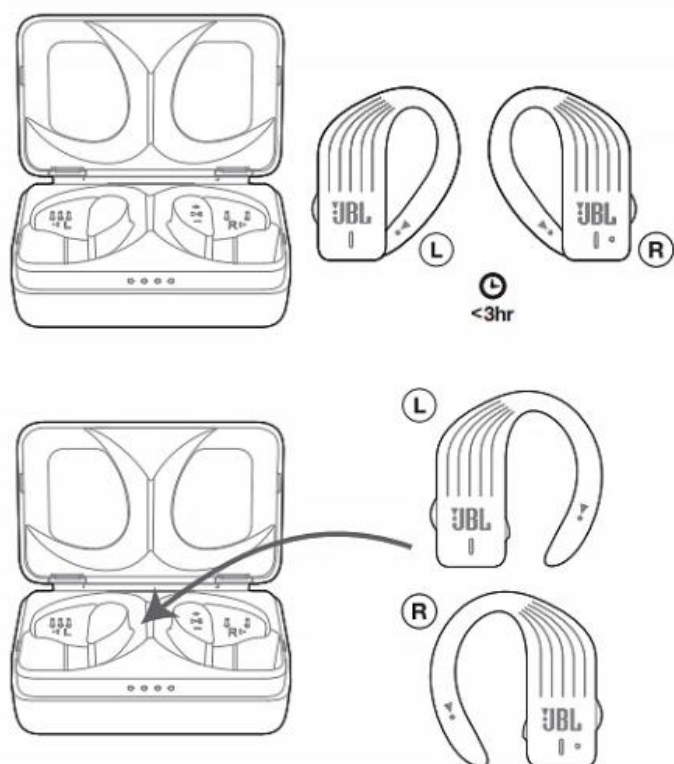
2.从充电保护盒中取出副耳塞(L), 它将开启并自动连接主耳机。



## 2 待机模式

1. 您可以使耳机保持待机模式3小时, 无需将耳机放回保护盒中, 3小时后, 耳机必须放回保护盒进行充电。

2. 要完全关闭耳机, 请将其放回充电保护盒。



## 技术规格

### 型号

ENDURANCE PEAK

### Bluetooth® 蓝牙版本

V4.2

### 支持

A2DP V1.3, AVRCP V1.5, HFP V1.6

### 耳机电池类型

锂离子聚合物(3.7V, 75mAh)

### 蓝牙发射器功率

< 7.0dBm

### 蓝牙发射器频率范围

2.402 – 2.480GHz

### 蓝牙发射器调制

GFSK,  $\pi/4$  DQPSK, 8DPSK

### 动圈驱动单元

10 mm

### 充电保护盒电池容量

3.7V, 1,500 mAh

### 充电时间

< 2 小时

### 频率响应

16 – 22 KHz

### 耳机续航时间

≤4小时

### 兼容性

可用于手机、平板电脑、计算机

Endurance Peak

# 按键操作

## 1 控制音乐



## 2 管理通话



## 3 蓝牙配对

1.如果是首次连接,耳机将会在开启后自动进入蓝牙配对模式。

2.要与一个新设备进行配对,轻击一次,然后再次轻击并按住主耳机上的触摸控制面板 5 秒。

